



# imageRUNNER ADVANCE EQ80

GENFREMSTILLEDE MULTIFUNKTIONSPRINTERE

Tag vare på morgendagen - i dag

Canon

## Hos Canon forpligter vi os til at tilbyde kunderne reelle og bæredygtige valg.

**Vi leverer innovative produkter, der forbedrer produktiviteten på kontoret, samtidig med at de har den mindst mulige miljøpåvirkning.**

Fra den mest sofistikerede til den enkleste løsning udvikler vi avancerede teknologier til arbejdspladsen, der hjælper med at opfylde virksomheders mål, ikke kun med hensyn til dokumenthåndtering, men også i forhold til deres bredere bæredygtighedsmål.

Canons imageRUNNER ADVANCE EQ80-portefølje er et godt eksempel. Porteføljen omfatter genfremstillede multifunktionsprintere (MFP'er) af høj kvalitet, som tilbyder sikre og driftssikre løsninger til kopiering, scanning og print.

De passer problemfrit ind i jeres dokumentworkflows og giver store fordele for både jeres virksomhed og miljøet.

Ved at anvende vores mangeårige produktionsekspertise vælger vi de bedst sælgende modeller fra tidligere år og genopbygger dem for at producere billigere enheder, der kræver et betydeligt reduceret forbrug af råmaterialer. Dette sænker igen mængden af CO<sub>2</sub>, der opstår fra produktionsfasen i produktets livscyklus.

Vores imageRUNNER ADVANCE EQ80 sort/hvid- og farveprintere opfylder de samme strenge kvalitetsstandarder som vores nye modeller og har samme fulde garanti.

De kan hjælpe jeres virksomhed med at opfylde dens miljømæssige forpligtelser og forbedre de grønne kvalifikationer, samtidig med at I sparer penge og sikrer, at I har de rigtige enheder til alle afdelinger og anvendelser og får en ensartet brugeroplevelse - på tværs af jeres printflåde.



## Hvad er genfremstilling?

” Genfremstilling er en omfattende og streng industriel proces, hvorved et produkt eller en komponent, der tidligere er solgt, slidt eller ikke fungerer, genskabes til en ”som ny” eller ”bedre end ny” tilstand og opnår garanti for ydeevne og kvalitet. ”

- Remanufacturing Industries Council

” Da genfremstilling genindvinder en betydelig del af de materialer og den værdi, der lægges til et produkt i dets første produktion, og fordi den kan gøre dette til en lavere pris, kan de deraf følgende produkter fremstilles til nedsat pris. ”

- Springer Link

# HVAD BETYDER EQ80?

"EQ" i EQ80 står for **Environmental Quotient**.



Op til **80 % af det originale produkts materialevægt genbruges** under produktionen, hvilket hjælper med at undgå spild og reducerer afhængigheden af nye råmaterialer. Det er her, "80" kommer ind i billedet.

Derudover opnår vi gennem genfremstilling op til **80 % reduktion af CO<sub>2</sub>-udledningen** i forbindelse med de forskellige aspekter af produktionen.

(Beregnet i henhold til Canons interne metode. Værdien kan variere afhængigt af de indsamlede produkters tilstand).



**EQ80 er Canons blåstempel** for enestående kvalitet. Hvert EQ80-produkt gennemgår de samme kvalitetssikringsprocedurer som en nyfremstillet Canon-enhed.

Alle EQ80-produkter overholder Canons strenge specifikationer og leveres med **en garanti svarende til et nyt produkt**.

# DERFOR FINDES EQ80

Den gennemsnitlige levetid for en **MFP**, før den udskiftes, er **3-5 år**.  
(Gennemsnitlig leasing/kontrakt i branchen).

Der sælges flere end **2,4 millioner** (ca.) nye MFP'er i EMEA hvert år, for det meste som erstatning for de eksisterende.  
(Canon-data for markedsandele).



Elektronisk affald er den hurtigst voksende affaldsstrøm i verden og forventes at nå **op på 120 millioner ton om året i 2050**.  
(UN, 2019).

**95 % af europæerne** siger, at det er vigtigt for dem at beskytte miljøet.  
(Eurobarometer: Attitudes of European citizens towards the environment, 2018).



**43 % af forbrugerne** på verdensplan forventer, at virksomhederne påtager sig ansvaret for deres miljømæssige påvirkning.  
(PwC Consumer Insights Survey, 2020).





# CANONS BÆREDYGTIGHEDSTILGANG

**Vi brænder for vores virksomhedsfilosofi Kyosei: "Vi lever og arbejder sammen for det fælles bedste".**

Vores imageRUNNER ADVANCE EQ80-portefølje er indbegrebet af denne filosofi ved at understøtte den cirkulære økonomi og ved at hjælpe os med at reducere miljøpåvirkningen fra vores virksomhed – og derved jeres.

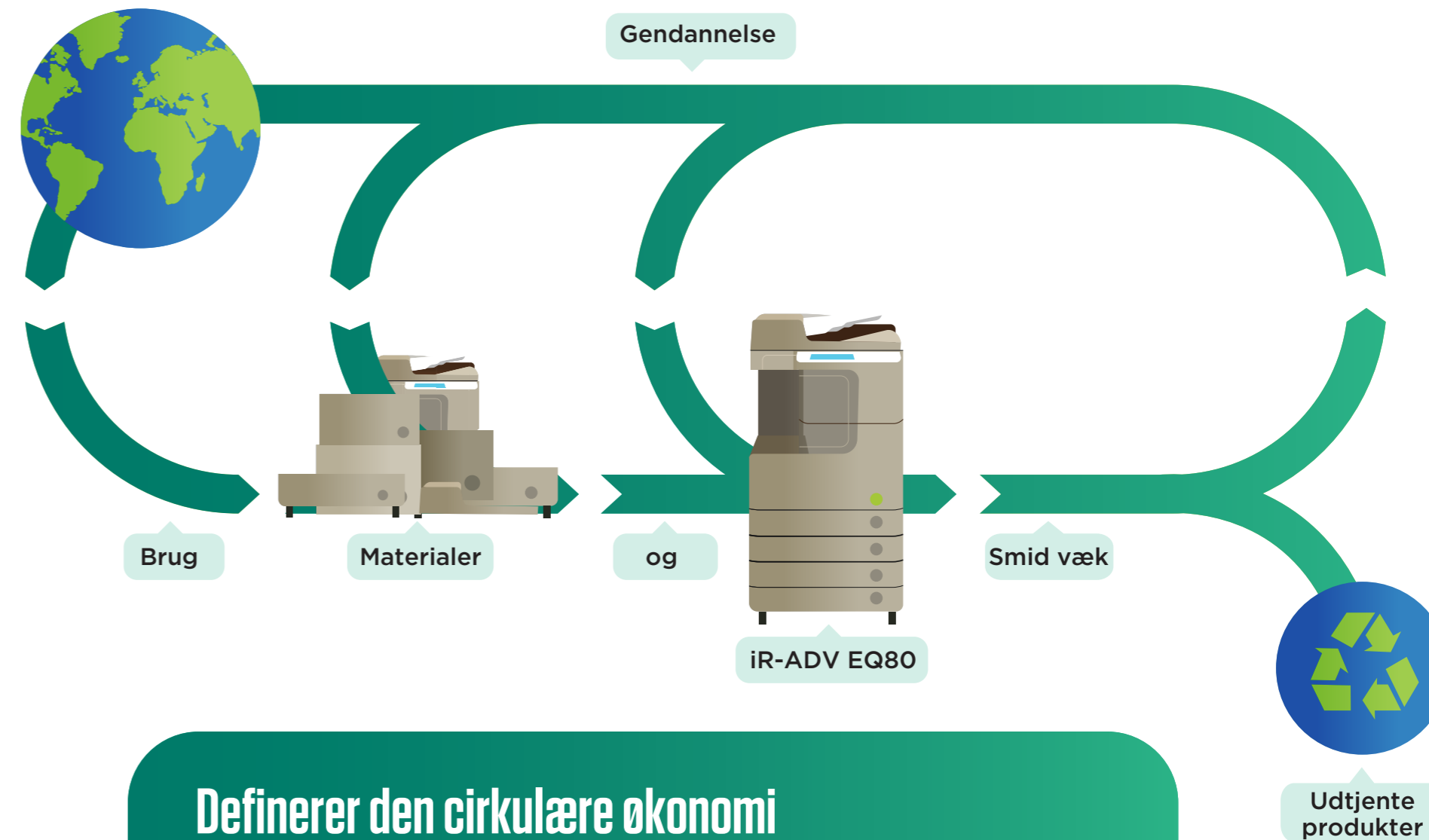
EQ80 er blot en del af vores engagement i miljøet. Vi er CDP A-listet for vores tilgang til klimaforandringer og arbejder konstant på at reducere vores påvirkning af miljøet ved at vi:

- Reducerer CO<sub>2</sub>-udledninger i vores produkters livscyklus. Vi har opnået en gennemsnitlig reduktion på 3 % om året siden 2008, hvilket svarer til en samlet forbedring på 41,3 % i 2020. Canon har som mål at blive CO<sub>2</sub>-emissionsfri i virksomhedens aktiviteter inden 2050.<sup>1</sup>
- Konstant forbedrer vores produkters energieffektivitet. Dette har hjulpet os med at reducere strømforbruget og de dermed forbundne CO<sub>2</sub>-emissioner
- Kører et globalt ISO 14001-akkrediteret EMS, der sikrer, at vi tilbyder produkter og services, der hjælper kunderne med at reducere deres miljøpåvirkning
- Driver cirkulære, økonomiske initiativer, herunder vores prisvindende paneuropæiske genbrugsprogram for patroner

<sup>1</sup> <https://global.canon/en/environment/target.html>



Du kan finde yderligere oplysninger om bæredygtighed hos Canon EMEA ved at besøge [www.canon.dk/sustainability/](http://www.canon.dk/sustainability/)



## Definerer den cirkulære økonomi

Den cirkulære økonomi er et alternativ til en traditionel, lineær økonomi (brug-og-smid-væk), som sigter på **gradvist at adskille økonomisk aktivitet fra forbruget af begrænsede ressourcer.**

Ressourcer holdes i brug så længe som muligt, og maksimalværdien hentes fra dem under brug. Produkter og materialer genvindes og regenereres ved slutningen af hver levetid.



# imageRUNNER ADVANCE EQ80's GENFREMSTILLINGSPROCES

EQ80-enheder produceres via en omfattende, standardiseret genfremstillingsproces, som er underlagt strenge kvalitetskontroller fra start til slut.

Med de råmaterialer, der blev sparet fra genfremstillingen af en EQ80 i stedet for at fremstille et nyt produkt, kan Canon fremstille det, der svarer til 238 EOS R-kameraer.<sup>2</sup>

Vores genfremstillingsproces giver op til 80 % CO<sub>2</sub>-reduktion fra produktionsprocesser. Dette svarer til CO<sub>2</sub>-udledningen fra én britisk husstands elforbrug i et år.<sup>3</sup>

<sup>2</sup> Beregnet ud fra genbrugt materialevægt  
<sup>3</sup> Strømförbrug i hjemmet:  
<https://selectra.co.uk/guides/average-consumption-uk>

1



Vores bedst sælgende modeller indsamles fra hele Europa og sendes til Canons dedikerede genfremstillingsvirksomhed i Giessen i Tyskland, hvor de kontrolleres for at sikre, at de er egnede til genfremstillingsprogrammet.

2



Enhederne demonteres ned til den blottede chassisramme, hver del rengøres grundigt og kvalitetskontrolleres og bliver om nødvendigt repareret eller udskiftet.

3

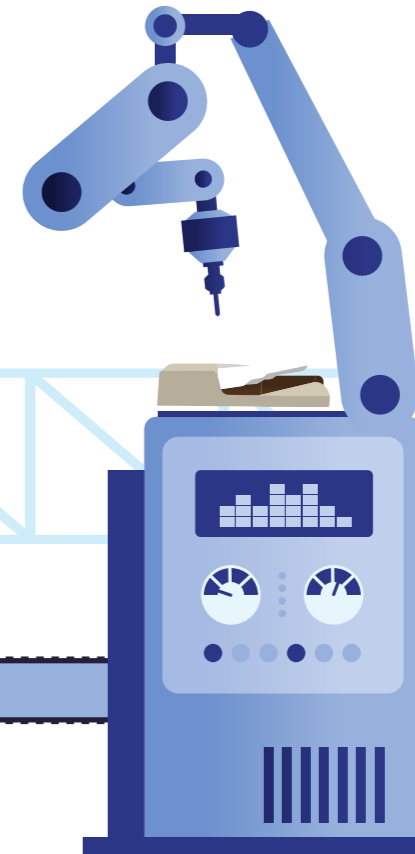
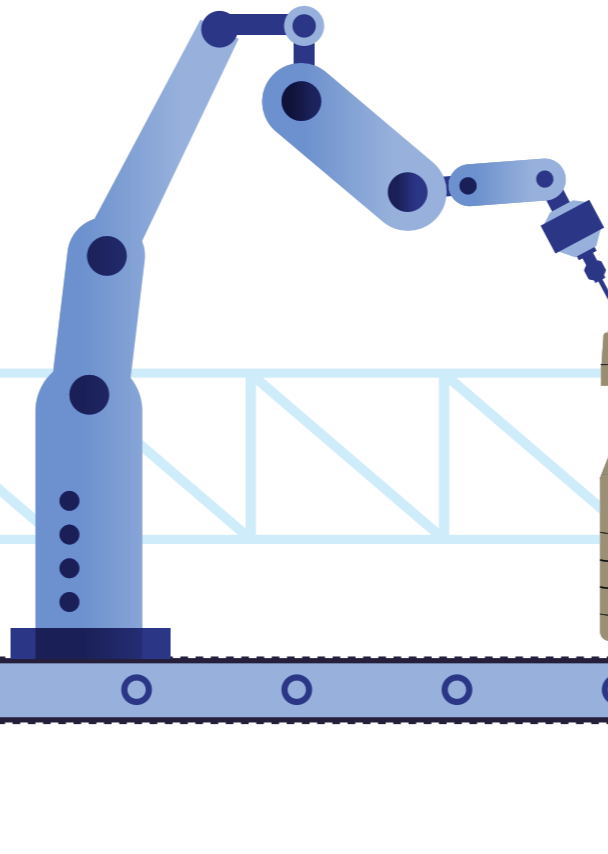
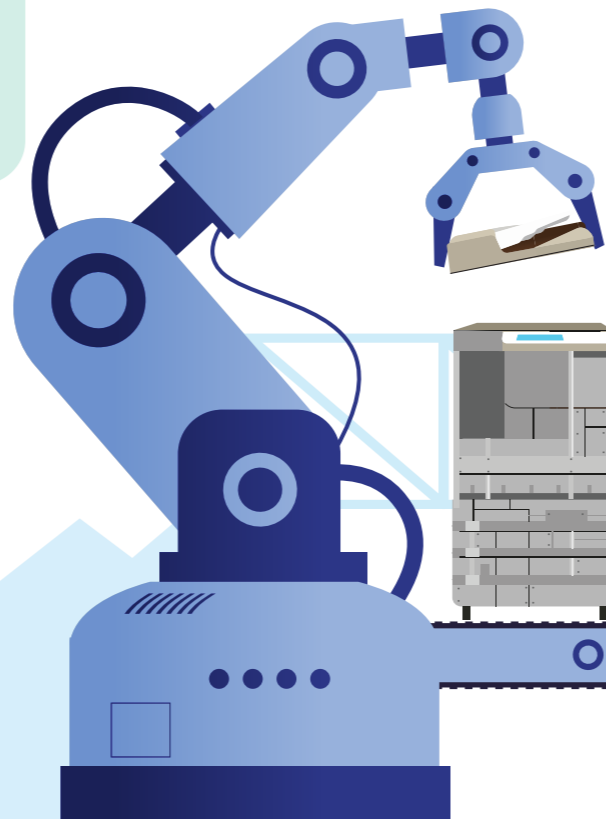


Maskinen samles derefter igen på en standard produktionslinje ved hjælp af eksisterende såvel som nye dele. Harddiske slettes og omformateres, og maskinen opgraderes med den nyeste relevante firmware. Tællerne nulstilles, maskinen får et nyt serienummer og en helt ny fabriksgaranti.

4



Endelig gennemgår hver EQ80-model et testprogram og får en streng kvalitetskontrol, før den forlader fabrikken.



# VORES 7 VIGTIGSTE EQ80-FORPLIGTELSER

Maskinerne fra vores imageRUNNER ADVANCE EQ80-portefølje fungerer ikke bare som nye – de leveres med de samme garantier som alle nyfremstillede Canon-produkter. Det betyder, at I kan se frem til forbedret produktivitet på arbejdspladsen med visheden om, at jeres miljøsansvar også er blevet ført ud i livet.

Alle EQ80-enheder lever op til syv løfter.

**1 De understøtter jeres miljømæssige mål**  
Vores EQ80-serie er udviklet med tanke på miljøet. Ved at vælge et af vores EQ80-produkter styrker jeres virksomhed den cirkulære økonomi, I bidrager til reduktion af affald og CO2-udledning og fremmer effektiv udnyttelse af ressourcer.

**2 Reducerer omkostningerne**  
Vi sørger for, at hver model har en meget konkurrencedygtig pris sammenlignet med en nyfremstillet enhed, der tilbyder lignende funktionalitet. Det betyder, at en Canon-løsning af høj kvalitet er tilgængelig for virksomheder af alle størrelser og budgetkrav.

**3 Vi tilbyder vores bedste maskiner**

Når vi vælger de enheder, der skal være en del af vores EQ80-serie, kigger vi kun på vores tidligere bestsellere eller dem, der har haft en enestående ydeevne, baseret på feedback fra vores kunder og partnere.



7

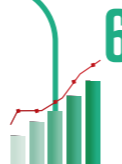


**Garanterer Canon-kvalitet**

Vores produkter er kendt for deres ydeevne, holdbarhed og driftssikkerhed, og vi ønsker, at det forbliver sådan. Derfor sørger vi for, at alle EQ80-enheder overholder de samme strenge standarder som vores nye modeller – med en ny tæller, sammenlignelig firmware og kvalitetsopdateringer – og de leveres med tilsvarende garantibeskyttelse.

**Maksimerer flådeinvesteringer**

Vi forpligter os til at tilbyde et bredt udvalg af dokumentløsninger af høj kvalitet nu og i fremtiden. Vores EQ80-enheder supplerer perfekt vores udvalg af nyfremstillede kontormaskiner, så de passer til alle virksomhedens behov.



6

5

**Integreres med jeres dokumentworkflows**

EQ80-enheder er cloud-kompatible og kan udstyres med vores valgfri cloud-baserede dokumenthåndteringsløsninger uniFLOW Online og uniFLOW Online Express. Det betyder, at de uden problemer kan passe ind i jeres organisations dokumentworkflows både på og uden for kontoret, så I kan komme videre i jeres digitale transformation og understøtte hybride arbejdsmetoder.

**Enhederne giver jer al den funktionalitet, I har brug for**

Hver maskinkonfiguration er omhyggeligt skræddersyet for at tilbyde funktionalitet, standardsikkerhedsfunktioner og tilbehør, der opfylder behovene på de mest krævende kontorer. EQ80-enheder er opdateret til den nyeste firmware, der gælder for enheder i samme generation, så den tilbyder en velkendt brugeroplevelse i overensstemmelse med resten af jeres flåde.



4

## EQ80 KOMPROMISLØS BÆREDYGTIGHED TIL JERES VIRKSOMHED

Konstruktionskvalitet, ydeevne og holdbarhed svarer til den originale maskine.

- ✓ Ny tæller
- ✓ Firmwareopdatering baseret på generation, kvalitet og standardsikkerhedsopdateringer
- ✓ Ensartet brugeroplevelse på tværs af printflåden
- ✓ Canons garanti og samme produktive levetid som en helt ny enhed
- ✓ Cloud-kompatibel

Støtter miljømæssige og andre virksomhedsmål.

- ✓ EQ80-enheder fremmer effektiv udnyttelse af ressourcer, bidrager til den cirkulære økonomi og minimerer CO2-emissioner fra råmaterialeudvindings-, produktions- og forsendelsesfaserne i produktets livscyklus
- ✓ EQ80-enheder giver besparelser fra printinfrastruktur via omkostningseffektiv teknologi og investering
- ✓ EQ80-enheder yder et værdifuldt bidrag til at demonstrere jeres virksomheds engagement i at beskytte planeten



Kontakt os i dag for at få mere at vide om, hvordan I kan gavne miljøet – og jeres virksomhed – ved at vælge en løsning fra vores imageRUNNER ADVANCE EQ80-serie.



**Canon**

**Canon Inc.**  
Canon.com

**Canon Europe**  
canon-europe.com

Danish edition  
© Canon Europa N.V., 2021

**Canon Danmark**  
Knud Højgaards Vej 1  
2860 Søborg  
Tlf.: 70 15 50 05  
canon.dk